

人としての「優しさ」がPTA活動の原点



神戸市PTA協議会 会長 三浦 国英

皆さまにおかれましては、日々ご多忙の中、PTA活動にご理解・ご協力賜りまして誠にありがとうございます。この令和2年度は、新型コロナウイルスという歴史的な大災害により、世界中の人々が甚大な被害を受ける事から始まり、日本中のあらゆる活動が制限・中止され、私たちの生活に及ぼした影響の大きさは計り知れません。当然、私たちが愛し、守るべき子どもたちにもその影響は及び、一生に一度の貴重な人生を形成する上でとても大切な学校生活や、それに伴い、失ったあらゆる人生経験の一部は二度と取戻すことは出来ません。

「今辛いけど、将来きっと良い経験になるよ。」
「今は辛いけど、将来きっと良い経験になるよ。」
「今は辛いけど、将来きっと良い経験になるよ。」

「この先の人生の方が長いから、前を向いて頑張らなさい！」
「この先の人生の方が長いから、前を向いて頑張らなさい！」
「この先の人生の方が長いから、前を向いて頑張らなさい！」

「休校が続いて食費の負担が増えて大変だ」... などと今の状況を憂えて止めたうえで、子どもたちには、
「休校が続いて食費の負担が増えて大変だ」... などと今の状況を憂えて止めたうえで、子どもたちには、

「休校が続いて食費の負担が増えて大変だ」... などと今の状況を憂えて止めたうえで、子どもたちには、
「休校が続いて食費の負担が増えて大変だ」... などと今の状況を憂えて止めたうえで、子どもたちには、

PTA神戸

第129号

編集発行
神戸市PTA協議会
〒650-0044
神戸市中央区東川崎町1丁目3-2
神戸市総合教育センター内
TEL (078) 360-3453
FAX (078) 360-3454
URL <http://www.pta-kobe.jp>
E-mail info@pta-kobe.jp
発行人 三浦 国英



本号の主な記事
1面 人としての「優しさ」がPTA活動の原点・三行詩募集
2面 神戸市PTA協議会広報紙コンクール
3面 園児・児童・生徒24時間総合保障制度・あんしんこども
4面 神戸市PTA総合補償制度・「思いを伝える」ミニレター＆フォト・イラスト募集

会長の「困った」を助けて！ PTA活動にあたっての参考資料

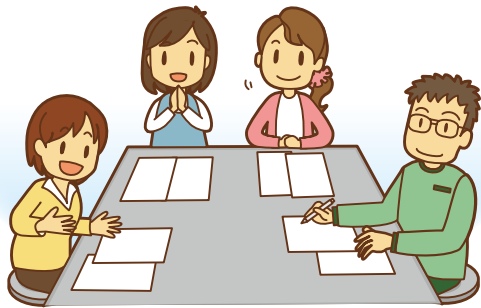
みんなでともに育む 未来の子どもたちの笑顔のために～

神戸市PTA協議会作成・神戸市教育委員会協力

1. PTAとは
2. 入退会に関する問題
3. その他の留意事項
4. QAコーナー
5. 参考資料



各学校園には各2部（校園長様・PTA会長様分）お配りしております。活用については各学校園PTAでご相談のうえ、ご判断いただけますようお願い申し上げます。



最後に、たくさんの方が傷つき、苦しんでいる今だからこそ、「人としての本當の優しさ」が問われるのだと思います。
子どもたちは、親の背中を、大人の行動を、本當によく見ています。私たちは、人としての「真の優しさ」を子どもたちに示していくことで、子どもたち自身が自ら気づいて行動していくように、そつと見守る存在でありたいと思います。

楽しい子育て全国キャンペーン

三行詩募集

家庭で話そう！ 我が家のルール・
家族のきずな・命の大切さ



締め切りが延長されました... 8月7日(金)まで！

応募・送付については「日本PTA全国協議会」HPをご覧ください。
(応募用紙: <http://nippon-pta.or.jp/news/apleht0000001hxx-att/apleht000000380kf.pdf>)

市P協のホームページが新しくなりました...!

情報を素早く、内容を早く、見やすく、検索をわかりやすく

知りたいこと見たいことなんでも...!

「神戸市PTA協議会」
で検索してね!

神戸市PTA協議会

もっと市P協について知りたい方は
市P協のHPをご活用ください!!

令和元年度 神戸市PTA協議会広報紙コンクール



応募学校園数 63校園。今回は、コロナウイルス感染症の影響から、5月下旬に、市P協会長、広報専門委員長ら6名で一括審査し、校種毎で評価点の高い順に、各賞29点を選出しました。優秀賞校には盾と賞状、各受賞校には賞状を送付いたしました。上位から年2回以上発行分の小学校6点、中学校4点を日P全国広報紙コンクールへ応募いたしました。

優秀賞 本山第一小学校「もといち」



卒業生の紹介を、単なる紹介に終わらせず、ランドセルをテーマにするなど企画力を感じさせる。また震災25年の講演要旨もしっかりした内容。背景模様の使い方もうまく、総合的に完成度は高い。

優秀賞 こうべ小学校「こうべ小学校PTA」



表紙の作り方がうまい。1枚の写真をそのまま使わず白い枠を入れることで、目を引く仕上がりになった。全体に落ち着いた色使いもうまい。またアンケートのまとめ方もうまく、充実した内容になっている。

優秀賞 北神戸中学校「KITAKOBE」



表紙を含め表情のしっかりした写真を選ぶなど、うまくビジュアルに仕上がっている。とくにトライやる・ウィークは、写真の大きさがある程度確保するなど、見せる紙面としてレベルの高い仕上がり。

入賞校園

協力：神戸新聞社

	学校園PTA名称	広報誌名
優秀賞	本山第一小学校	もといち
	こうべ小学校	こうべ小学校PTA
	北神戸中学校	KITAKOBE
入選	道場幼稚園	森のきりかぶ
	兵庫大開小学校	ひょうごだいかい
	高倉台小学校	高倉台
	東須磨小学校	東須磨
	高丸小学校	広報 たかまる
	駒ヶ林中学校	駒ヶ林
	鷹取中学校	青葉の笛
	高取台中学校	高取台
	井吹台中学校	いぶきの丘
	須磨翔風高等学校	翔風
	青陽須磨支援学校	陽光
	佳作	本山第二小学校
高羽小学校		高羽
西灘小学校		西灘
藤原台小学校		トライアングル
大池小学校		石楠花
星和台小学校		星和台
道場小学校		道場
鹿の子台小学校		ディアすまいる
五位の池小学校		五位の池
真陽小学校		真陽
井吹の丘小学校		ひだまりの丘
高津橋小学校		ほおのき
鷹匠中学校		鷹匠
湊翔楠中学校	飛翔	
多聞東中学校	学が丘	

神戸市PTA総合補償制度

- ・神戸市PTA安全教育振興会による「見舞金給付制度」(給付額上限10万円)
 - ・損保会社による団体傷害保険・PTA賠償責任保険
- この二本立てで会員の皆様のPTA活動中における災害について補償をしております。

神戸市PTA安全教育振興会

お問い合わせ：078-360-3455 (月・金) AM10:00~PM3:30

神戸市PTA協議会 園児・児童・生徒24時間総合保障制度 (団体総合生活保険)

目の届かない「万が一」のために、お子さまの24時間を見守ります!!

PTAが窓口の団体制度だから保険料が **約36%割安!!**
(団体割引25%・損害率による割引15%適用)



取扱代理店：株式会社アークスリーインターナショナル(06)6347-7990

引受保険会社：東京海上日動火災保険株式会社 (078)333-7241

本制度引受保険会社は神戸市PTA協議会の活動を応援しています。

このご案内は団体総合生活保険の概要についてご紹介したものです。ご加入にあたっては、必ず「重要事項説明書」をよくお読みください。ご不明な点等がある場合には、代理店までお問い合わせください。

東京海上日動火災保険(株)

AIG AIG 損害保険

2020年5月作成 20-TC01073

眠気がくる人もいれば3時や5時頃に1つは、食後の消化活動が始まると、脳に「食へることは終了した」という情報が伝えられると同時に、「眠っていい」という情報に切り替わるといふことです。

もう1つは、食事に関係なく生体リズムによる影響で、午後2時位にそのピークがきます。ただし個人差があるので2時に眠気がくる人もいれば3時や5時頃に1

◆**上手に昼寝をする方法**

昼食後の眠気の原因は、大きく分けて2つあります。

1つは、食後の消化活動が始まると、脳に「食へることは終了した」という情報が伝えられると同時に、「眠っていい」という情報に切り替わるといふことです。

もう1つは、食事に関係なく生体リズムによる影響で、午後2時位にそのピークがきます。ただし個人差があるので2時に眠気がくる人もいれば3時や5時頃に1

◆上手に昼寝をする方法

◆時間15〜20分

◆昼寝の時間帯

◆昼寝前には「コーヒー」

◆おやつ役割は「昼寝防止」

◆**時間15〜20分**

軽い眠気を追い払う仮眠をとるなら、15〜20分程度で十分です。なぜかというところ、中途半端に1時間位睡眠をとると、深い睡眠まで入ってしまいます。深い睡眠の状態からいきなり目を覚まそうとすると、かえって頭がぼーっとしたり、不愉快になってしまうのです。

◆**昼寝の時間帯**

その人が眠くなる時間に眠るのが理想的ですが、目安としては正午〜午後3時頃が望ましいとされています。午後の早い時間帯の仮眠が効果的という研究結果も出ています。

◆**昼寝前には「コーヒー」**

昼寝をしたのはいいけど、起き抜けにぼーっとしてしまうのが心配です。昼寝をする前にコーヒーや緑茶などカフェインの入ったものを飲むと、20分程でカフェインの覚醒作用が効きはじめ、目覚めやすくなります。

神戸市PTA 安全教育振興会



◆**おやつ役割は「昼寝防止」**

伝統的な作業・休憩計画では、8時に始業、10時にお茶、12時に昼食、2〜3時におやつ、5時に終業が基本です。

これは実は、眠気を紛らわせるためにあみ出された知恵なのです。覚醒作用のあるカフェインが含まれるお茶やコーヒーなどを飲みながらおやつを食べ、人と話すことで脳に刺激を与えれば、睡魔の襲撃をかわせるというわけです。

◆**おやつ役割は「昼寝防止」**

伝統的な作業・休憩計画では、8時に始業、10時にお茶、12時に昼食、2〜3時におやつ、5時に終業が基本です。

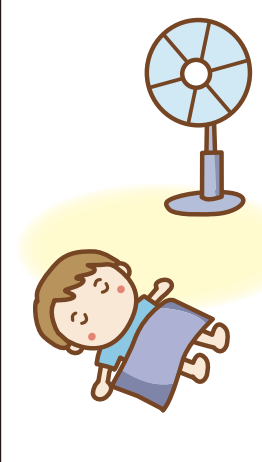
これは実は、眠気を紛らわせるためにあみ出された知恵なのです。覚醒作用のあるカフェインが含まれるお茶やコーヒーなどを飲みながらおやつを食べ、人と話すことで脳に刺激を与えれば、睡魔の襲撃をかわせるというわけです。

◆**おやつ役割は「昼寝防止」**

伝統的な作業・休憩計画では、8時に始業、10時にお茶、12時に昼食、2〜3時におやつ、5時に終業が基本です。

これは実は、眠気を紛らわせるためにあみ出された知恵なのです。覚醒作用のあるカフェインが含まれるお茶やコーヒーなどを飲みながらおやつを食べ、人と話すことで脳に刺激を与えれば、睡魔の襲撃をかわせるというわけです。

特定非営利活動法人日本成人病予防協会HPより
https://www.japa.org/tips/kki_1002/



団体割引! 損害率割引の約36%割引 (昨年度実績で加入できるんだ!)

PTA協議会だからできるんだ!

今年一括のお支払いだけど、負担が少なくて、家族が相談できる×ディカルアシストもあるんだね!

加入プランはシンプルでわかりやすいね! 賠償あり、ながし選んで、経済的!

市PTA協が団体加入する「園児・児童・生徒24時間総合保障制度」だよ!

けと... 万一のケガや、人の物を壊した時の補償も大事だよ!

そうだね! 例えはどんな?

お子様の万一のケガなどに備える補償制度で、国内外問わず24時間サポートする。特に賠償責任補償は同居の家族みんなが1億または無制限で補償されるんだ。

電話で資料請求もできるよ! 神戸市PTA協議会まで (平日9時~5時) (078)360-3453

保険内容はHPをみてね!

加入プランはシンプルでわかりやすいね! 賠償あり、ながし選んで、経済的!

市PTA協が団体加入する「園児・児童・生徒24時間総合保障制度」だよ!

けと... 万一のケガや、人の物を壊した時の補償も大事だよ!

そうだね! 例えはどんな?

お子様の万一のケガなどに備える補償制度で、国内外問わず24時間サポートする。特に賠償責任補償は同居の家族みんなが1億または無制限で補償されるんだ。

保険金額・保険料表

神戸市PTA協議会のスケールメリット

団体割引25%・損害率による割引15%適用により、約**36%保険料が割安!**

フル補償で安心! 月々で換算すると2,205円です

お手頃で補償充実! オススメプランです

ご加入プラン	スペシャル SSプラン	リッチ Sプラン	スタンダード Aプラン	エコノミー Bプラン	スリム Cプラン
割引適用前の掛金*	40,800円	27,080円	20,050円	13,530円	9,230円
個人賠償責任ありプラン	26,660円	17,650円	13,060円	8,690円	5,970円
個人賠償責任なしプラン	25,350円	16,340円	11,900円	7,530円	4,810円
賠償責任補償*	国内: 無制限 国外: 1億円	国内: 無制限 国外: 1億円	国内: 1億円 国外: 1億円	国内: 1億円 国外: 1億円	国内: 1億円 国外: 1億円
費用	育児費用 500万円	230万円	120万円	70万円	50万円
死亡・後遺障害	480万円	166万円	115万円	113万円	85万円
入院保険金(日額)	7,000円	5,500円	4,300円	4,000円	2,600円
通院保険金(日額)	3,000円	2,500円	2,000円	1,400円	1,000円
手術保険金*	入院保険金日額の10倍(入院中の手術)または5倍(入院中以外の手術)				
特定感染症	○	○	○	○	×
熱中症	○	○	○	○	×
天災急災補償	○	○	○	○	×
入院医療保険金(日額)	5,000円	3,500円	2,000円	×	×
手術医療保険金*	50,000円	35,000円	20,000円	×	×
入院療養一時金	30万円	30万円	15万円	×	×
携行品	10万円	×	×	×	×

*上記保険料は年齢性別Aの方を対象としたものです。
 *お子様(補償対象者)の年齢が1歳未満の方は、年齢別補償額が異なります。
 *お祝い金や給付金など、ご加入時に発生する場合があります。詳細はご加入時にお知らせいたします。
 *①「特定感染症」:「特定感染症」(「特定感染症」)
 *②「熱中症」:「熱中症」(「熱中症」)
 *③「天災急災補償」:「天災急災補償」(「天災急災補償」)
 *④「入院医療保険金」:「入院医療保険金」(「入院医療保険金」)
 *⑤「手術医療保険金」:「手術医療保険金」(「手術医療保険金」)

令和2年度版

当保障制度の負担金は単Pにつき年間PTA世帯数×80円(2年度から)

安全安心のPTA活動のために、PTA単位で加入する、PTA会員のためのお見舞金制度 補償が充実！「神戸市PTA総合補償制度」

◆神戸市PTA安全教育振興会による見舞金制度(上限額10万円) ◆損保会社によるPTA団体傷害保険・PTA賠償責任保険

事故が発生したら



治療されたら…

ふっかつ!

お見舞金のお渡し



PTA活動中に、PTA会員*の方が万一、おケガなどをされた場合は、すぐにPTA本部までお知らせください。(PTA活動とは…国内での単位、区、市のPTA主催行事やPTA各種会議・PTA参加の学校行事・PTA研究大会参加など)
・PTA本部のご担当者が、事故の申請を行います。(補償の対象かどうかご不明な場合は、ご担当者がお気軽にお問い合わせください)
・PTA会員=PTA加入の保護者、教職員以外に、PTA活動に参加する会員のお子様、会員同居親族、PTAにより事前に参加を認めた特定されるボランティアも含まれます。

おケガをされたPTA会員様は、すぐに任意の病院等で治療を始めてください。

・PTA本部のご担当者が、会員様の治療に合わせ、申請書類を整えてご提出ください。
申請書類のコピー用原本は、「長期保存用」と書かれた手引き冊子にあります。「神戸市PTA協議会」のHPからもDLできます。

HOME⇒PTAの保険⇒PTA安全教育振興会⇒

見舞金上限は合計10万円・対象期間は通院初日～180日までです。



PTA本部ご担当者様は、各申請書に必要な書類とともにご提出ください。(庁内メール可)

・お見舞金が確定しましたら、会長様指定のPTAの口座へ送金いたします。PTA会長様からの会員様へのお見舞金として、ご本人様へお渡しください。

見舞金は振興会規定の計算方法で確定します。交通費などを含む実費のお支払いをするものではありません。上記は最も標準的なパターンです。詳しくは加入時に配布の「PTA総合補償制度ご加入のおすすめ」「補償制度の手引き」をご覧ください。

特別見舞金(矯正用メガネ、補聴器等・前歯の欠損)や、会員以外への賠償、後遺障害等の補償内容(金額)につきましては、ご担当PTA本部役員様が「PTA総合補償制度ご加入のおすすめ」「(長期保存用)補償制度の手引き」をご覧ください。

***** 各種お問い合わせ先 *****

神戸市PTA安全教育振興会 TEL(078)360-3455(月・金10時～4時) 以外の日時(神戸市PTA協議会)TEL(078)360-3453(平日9時～5時)
引受保険会社三井住友海上火災保険株式会社 神戸支店 第二支社 TEL(078)331-8517

2020/4

©CT/KCP-kyo



神戸市PTA協議会「家庭教育の大切さを啓発する事業」 後援：神戸市教育委員会

あなたの大切なひとに… 想いを伝える。

ミニレター(短歌・詩) 文字にこめた想い
フォト・イラスト(絵手紙可) 一枚にこめた想い

応募期間6月1日(月)～8月31日(月)
応募方法・応募用紙は裏面をご覧ください。

受賞作品は10月の神戸新聞紙上で★発表予定★

神戸市PTA協議会賞のほの賞 ジーンときたで賞 笑顔になれたで賞 (ジャンル別・各賞1点)

受賞者へは掲載前に学校園を通じ、お伝えいたします。

お問い合わせ 神戸市PTA協議会 (078) 360-3453 平日9時～5時

DL応募様式は「神戸市PTA協議会」の公式HPからプリントできます(6/11～) ⇒

神戸市PTA協議会家庭教育啓発事業

「想いを伝える。」ミニレター&フォト・イラスト 大募集!

- 募集対象 神戸市内の幼・小・中・高・特支学校園のお子様と、そのご家族・親戚等
- 応募方法 期日までに郵送・Eメールでご応募ください。
- 郵送の場合 ⇒ 〒650-0044 神戸市中央区東川崎町1-3-2
- Eメールの場合 ⇒ info@pta-kobe.jp (件名には下記宛先を必ず明記してください)
- ◆宛先◆ 神戸市PTA協議会「想いを伝える。」係
- 募集締め切り…令和2年8月31日(月)までに必着

作品の応募・活用について

- 応募について
 - 郵送の場合：下記応募票①～④に記入し切り取り、作品と一緒に送ってください。
 - 記入の際、鉛筆書きを避け、ペンなどではっきりと大きめの文字でお書きください。
 - 応募用紙1枚につき1作品です。【Eメールの場合は、下記それぞれの方法で送信して下さい。】
 - 掲載・展示の際、応募者名は公表いたします。匿名希望の場合、ニックネームの掲載も可能です。応募用紙にその旨ご明記ください。(学校園名は公表いたしません)
 - ◇ミニレター…あなたの大切な人への「想い」を31文字程度で。下記応募票を郵送。Eメールの場合は、①～④をメール本文に記載。いずれも作品の最初に「〇〇(あて名)へ」と書いてください。
 - ◇フォト・イラスト(手書き・絵手紙)…あなたの大切な人への「想い」を込めた1枚 A4サイズ以内。下記応募票と同送。・メール応募は、未加工未編集の写真データ(jpeg)で、①～③を明記したメール本文に添付してください。
- 入賞作品については発表も併せ、神戸新聞で10月ごろ掲載する予定です。
- 授賞式は11月28日(土)開催「神戸市PTAフェスティバル」会場で行う予定です。
 - ※応募作品は神戸市PTA協議会所属とし、上記PTAフェスティバル会場内展示および機関紙「PTA神戸」などで今後活用させていただきます。
 - ※PTAフェスティバルについては11月初旬ごろ配布の案内チラシをご覧ください。
 - ※応募作品は返却できませんのでご了承ください。

① 応募者名	(よみがな)	ニックネーム(任意)
② いずれかに☑	<input type="checkbox"/> 園児・児童・生徒	<input type="checkbox"/> 保護者 <input type="checkbox"/> その他(続柄)
③ 所属学校・園名	年齢または学年()	
④	へ、伝えたい想い。(5・7・5・7・7調 程度でお書きください)	

ご応募の際、ご提供いただいた個人情報につきましては、個人情報保護に関する法令に従い、適切に管理し本事業のみに活用いたします。